

Features

产品特点

- Die-cast aluminium housing
- Forging aluminium heat sink
- Tempered glass cover
- Built-in constant current LED driver
- Powder coated finish
- Efficiency: 130 lm /W
- low power consumption
- Adjustable bracket for light positioning
- Beam angle 110°
- CRI>82
- IP65 Rated
- RoHS compliant
- IK 08

- 高强度压铸铝本体
- 高纯度铝散热器，冷锻工艺
- 高强度钢化玻璃
- 内置恒流LED驱动器
- 防腐蚀粉末喷涂表面处理
- 高光效输出130lm/W
- 节能超低功耗
- 可调节角度安装支架
- 出光角度110°
- 高显色指数CRI>82
- IP65
- 符合欧盟RoHS指令
- IK08防撞等级



Wire Guard

防护铁网



Anti-Glare Cover

防眩光罩



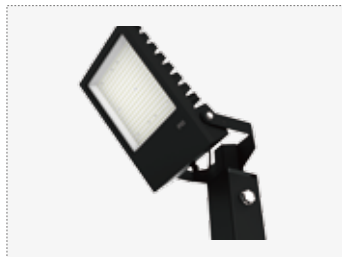
Pole Mounting Bracket

杆装支架



Tenon Mounting Bracket

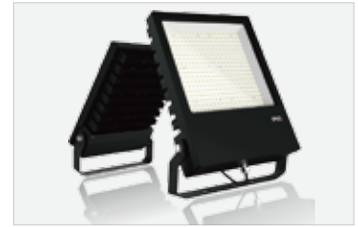
榫卯支架



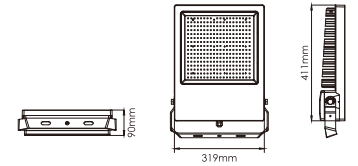
Optional Accessories

可选配件

Power 功率	CRI 显色指数	Beam Angles 光束角	Lumens 流明	CCT 色温	Model No. 型号
150W	82	110°	19500lm	4000K	FLT150-4000K
			19500lm	5000K	FLT150-5000K



Input Voltage / 输入电压 : 220-240V Power Factor / 功率因数: 0.95
 Weight / 重量 : 7500g Dimensions / 尺寸: 411x319x90mm

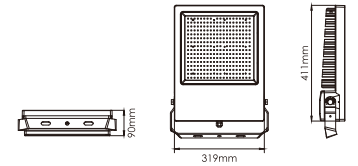


FLT200W

Power 功率	CRI 显色指数	Beam Angles 光束角	Lumens 流明	CCT 色温	Model No. 型号
200W	82	110°	26000lm	4000K	FLT200-4000K
			26000lm	5000K	FLT200-5000K



Input Voltage / 输入电压 : 220-240V Power Factor / 功率因数: 0.95
 Weight / 重量 : 7800g Dimensions / 尺寸: 411x319x90mm

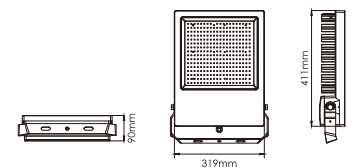


FLT240W

Power 功率	CRI 显色指数	Beam Angles 光束角	Lumens 流明	CCT 色温	Model No. 型号
240W	82	110°	30000lm	4000K	FLT240-4000K
			30000lm	5000K	FLT240-5000K



Input Voltage / 输入电压 : 220-240V Power Factor / 功率因数: 0.95
 Weight / 重量 : 8000g Dimensions / 尺寸: 411x319x90mm



FLT300W

Power 功率	CRI 显色指数	Beam Angles 光束角	Lumens 流明	CCT 色温	Model No. 型号
300W	82	110°	36600lm	4000K	FLT300-4000K
			36600lm	5000K	FLT300-5000K



Input Voltage / 输入电压 : 220-240V Power Factor / 功率因数: 0.95
 Weight / 重量 : 8500g Dimensions / 尺寸: 411x319x90mm

